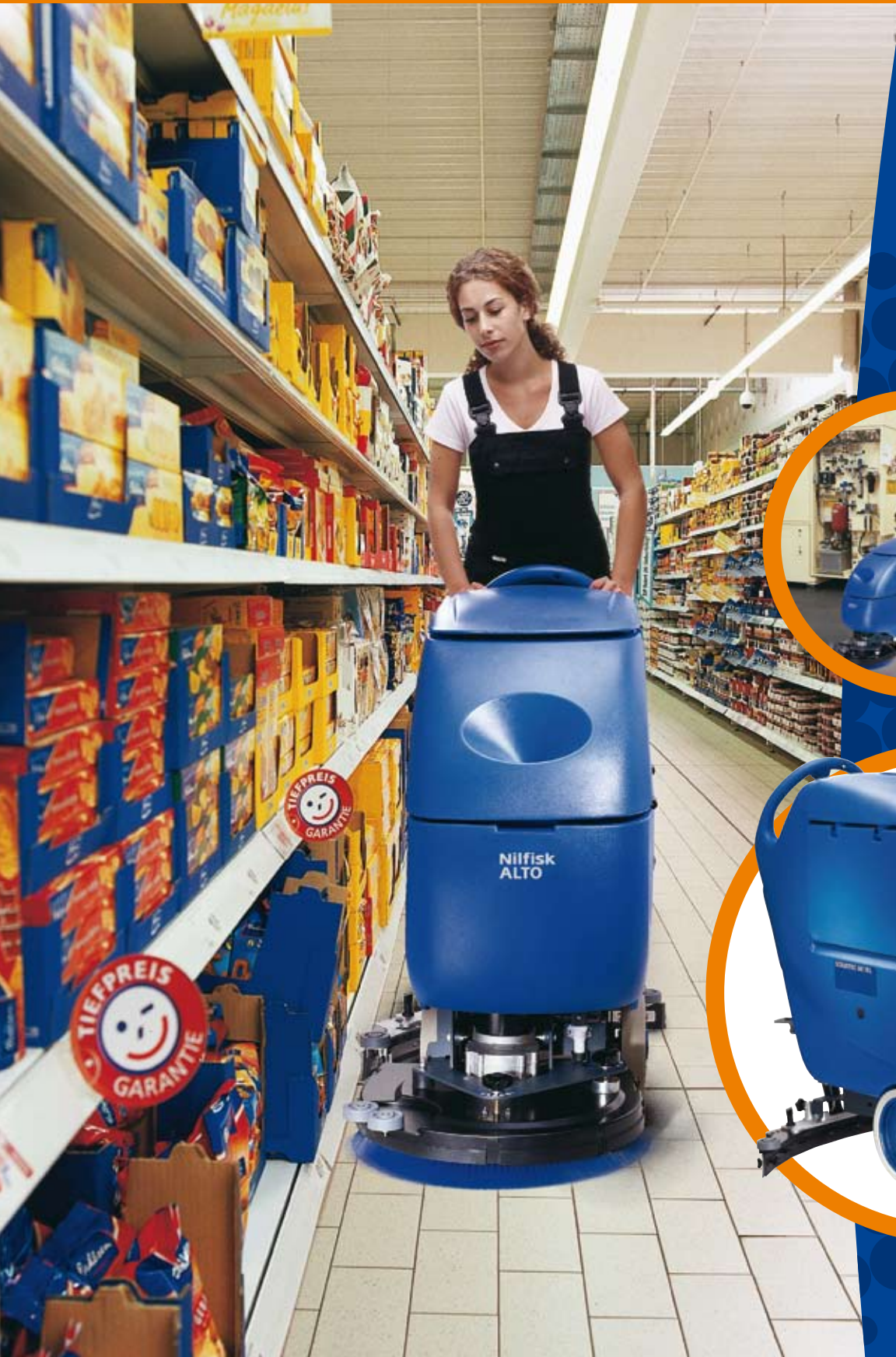


# SCRUBTEC 545/553/651/653/661 – WHY COMPROMISE

## Nilfisk ALTO

*Why Compromise*



# En utmerket serie med gulvvaskemaskiner.....



Enkel tilgang for rengjøring av skittenvannstank

ALTO SCRUBTEC-serien med gå-bak gulvvaskemaskiner er moderne og praktiske maskiner for effektiv gulvrengjøring. Nilfisk-ALTO har en løpende dialog med sine kunder for å kunne designe maskiner med de fordelene og egenskapene som våre kunder ønsker seg, hverken mer eller mindre.

SCRUBTEC 5 og 6 er derfor ikke overlesset med funksjoner og utstyr som kundene ikke trenger. Maskinene i denne serien er utformet etter de høyeste kvalitetsstandarder, enkle å betjene, enkle i bruk og har en fornuftig pris.

Maskinene er med andre ord utstyrt med de egenskapene som er nødvendige for å utføre rengjøringsoppgavene til full tilfredshet.

SCRUBTEC 5 og 6 serien tilbyr effektiv, rask og billig rengjøring, maskinene har høy produktivitet og de gir rask inntjening av investerte penger.

## Fokus på produktivitet

- Nalbytte uten bruk av verktøy
- Enkelt touch instrumentpanel gir færre operatørfeil
- Enkel tilgang til rent-/skittenvannstank gir økt rengjøringshastighet
- Enkelt påfyllingssystem gjør det mulig å etterfylle fra nærmeste vannkran

## Fokus på ergonomi

- Lavt støynivå gjør at maskinen kan brukes når som helst, selv i støyfølsomme områder
- God oversikt for bruker
- Automatisk børstebytte gjør manuelt bytte av børster unødvendig
- Ergonomisk riktig håndtak med store brytere på håndtaket

## Fokus på pålitelighet

- Solid chassis i polyetylen med lang levetid og mindre vedlikehold
- Flytende børstehode, store kjørehjul med fremdrift, kapslet elektrisk koblingsboks og høy kvalitet på design og utforming forlenger maskinens levetid

## Fokus på effektivitet

- Utbyttbart børstehode med 3 børstestørrelser (45,53,61 cm) eller sylindrisk børste (51 cm)
- Justerbart børstetrykk gir optimalt resultat under alle forhold
- Store svertefrie hjul med gode kjøreegenskaper. Kan brukes på alle typer gulv.
- Stort utvalg med tilbehør gjør at maskinen enkelt kan tilpasses alle typer rengjøringsoppgaver
- Maskinen leveres med innebygget lader og blandesystem for rengjøringsmiddel



Valgfritt kjemisk blandesystem

Ergonomisk håndtak og et kontrollpanel som er enkelt å forstå

# Det riktige svaret

...for enkel, effektiv rengjøring av gulv på sykehus, i butikker, produksjonsområder, bilforretninger, verksteder, varehus, restauranter, hoteller, og over alt der det er viktig at gulvene er rene.



## Valuta for pengene



# Alltid riktig maskin for dine behov

SCRUBTEC 5 og 6 serien med gå-bak gulvvaskemaskiner fra Nilfisk-ALTO finnes i flere forskjellige modeller. Det utbyttbare børstehodet gjør det mulig å velge mellom tre forskjellige typer børster, 45, 53 eller 61 cm, og en 51 cm sylindereformet børste. Velg den maskinen som passer ditt spesielle behov best, og velg det ekstrastyrer som skal til for å tilfredstille dine rengjøringsbehov.



## Valg:

- innebygd batterilader
- blandingssystem for rengjøringsmiddel
- forskjellige pads til ulike rengjøringsoppgaver
- ulike børster til forskjellig type rengjøring og underlag
- timeteller
- flere typer sugenaler

B for batteri, E for elektrisk/kabel

|  | SCRUBTEC 545 E | SCRUBTEC 545 BL | SCRUBTEC 553 E | SCRUBTEC 553 BL |
|--|----------------|-----------------|----------------|-----------------|
| Rengjøringsbredde (mm/In)                      | 450/18"        | 450/18"         | 530/21"        | 530/21"         |
| Sugenalbredde (mm)                             | 760            | 760             | 760            | 760             |
| Teoretisk kapasitet 4 km/t (m <sup>2</sup> /t) | 1800           | 1800            | 2120           | 2120            |
| Tank-kapasitet, rentvann/skittenvannstank (l)  | 42/42          | 42/42           | 42/42          | 42/42           |
| Drivkilde (V-Hz)                               | 220/240-50/60  | 24              | 220/240-50/60  | 24              |
| Børstemotor (W)                                | 1100           | 480             | 1100           | 480             |
| Børstetrykk (kg)                               | 30             | 23/33           | 32             | 25/35           |
| Sugemotor (W)                                  | 550            | 330             | 550            | 330             |
| Drivmotor (W)                                  | -              | 200             | -              | 200             |
| Hastighet (km/t)                               | -              | 4.5             | -              | 4.5             |
| Mål LxBxH (mm)                                 | 1190x510x1050  | 1190x510x1050   | 1220x540x1050  | 1220x540x1050   |
| Vekt med batterier (kg)                        | 176            | 237             | 177            | 238             |
| <b>STANDARDUTSTYR:</b>                         |                |                 |                |                 |
| Sugefot  | Ja             | Ja              | Ja             | Ja              |
| 2 x sylindereformet børste                     | Nei            | Nei             | Nei            | Nei             |
| Batteri (kun kombimodeller)                    | Nei            | Ja/nei          | Nei            | Ja/nei          |
| Innebygd lader (kun OBC og kombimodeller)      | -              | Ja/nei          | -              | Ja/nei          |
| Børste (kun E og kombimodeller)                | Ja             | Ja/nei          | Ja             | Ja/nei          |

|  | SCRUBTEC 651 BCL | SCRUBTEC 653 E | SCRUBTEC 653 BL | SCRUBTEC 661 BL |
|--|------------------|----------------|-----------------|-----------------|
| Rengjøringsbredde (mm/In)                      | 510/20"          | 530/21"        | 530/21"         | 610/24"         |
| Sugenalbredde (mm)                             | 760              | 760            | 760             | 610             |
| Teoretisk kapasitet 4 km/t (m <sup>2</sup> /t) | 2040             | 2120           | 2120            | 2440            |
| Tank-kapasitet, rentvann/skittenvannstank (l)  | 55/55            | 55/55          | 55/55           | 55/55           |
| Drivkilde (V)                                  | 24               | 220/240-50/60  | 24              | 24              |
| Børstemotor (W)                                | 2x400            | 1100           | 480             | 2x350           |
| Børstetrykk (kg)                               | 32               | 34             | 25/40           | 27/42           |
| Sugemotor (W)                                  | 330              | 550            | 330             | 330             |
| Drivmotor (W)                                  | 200              | -              | 200             | 200             |
| Hastighet (km/t)                               | 5.6              | -              | 5.6             | 5.6             |
| Mål LxBxH (mm)                                 | 1250x570x1090    | 1320x540x1090  | 1320x540x1090   | 1310x650x1090   |
| Vekt med batterier (kg)                        | 257              | 186            | 254             | 255             |
| <b>STANDARDUTSTYR:</b>                         |                  |                |                 |                 |
| Sugefot  | Ja               | Ja             | Ja              | Ja              |
| 2 x sylindereformet børste                     | Ja               | Nei            | Nei             | Nei             |
| Batteri (kun kombimodeller)                    | Ja/nei           | Nei            | Ja/nei          | Ja/nei          |
| Innebygd lader (kun OBC og kombimodeller)      | Ja/nei           | -              | Ja/nei          | Ja/nei          |
| Børste (kun E og kombimodeller)                | Ja               | Ja             | Ja/nei          | Ja/nei          |

Batterimodeller av SCRUBTEC 545, 553 og 653 er tilgjengelig både med og uten fremdrift



Varemerket Nilfisk-ALTO er eiet av Nilfisk-Advance AS, en av verdens ledende leverandører av rengjøringsutstyr med en omsetning på 780 mill. euro og 5000 ansatte.

Vårt hovedkvarter er i Danmark og vi har salgs-kontorer i alle de viktigste landene i Europa, Nord Amerika og Asia. Våre produksjonsenheter er lokalisert til Ungarn, Kina, Italia, USA, Singapore, Danmark og Tyskland. Nilfisk-ALTO tilbyr høytrykks-vaskere, støv-/våtsugere og gulvrenngjørings-maskiner av høy kvalitet, til landbruket, autobransjen, industriselskaper, rengjøringsfirmaer og private forbrukere.

Nilfisk-ALTO fokuserer på nyskaping og vekst. Vi tror på nære og langvarige relasjoner med både kunder, leverandører og medarbeidere.

Ingen krav kan gjøres gjeldende på bakgrunn av opplysninger eller illustrasjoner i dette produktbladet. Tekniske data, utførelse og utstyr gjelder med forbehold om endringer.

Distribueres av:

Nilfisk-ALTO  
Divisjon av Nilfisk-Advance AS  
Bjørnerudveien 24  
1266 Oslo  
Tlf.: 22 75 17 70  
Fax.: 22 75 17 71  
www.nilfisk-alto.no

**Nilfisk  
ALTO**  
Why Compromise